

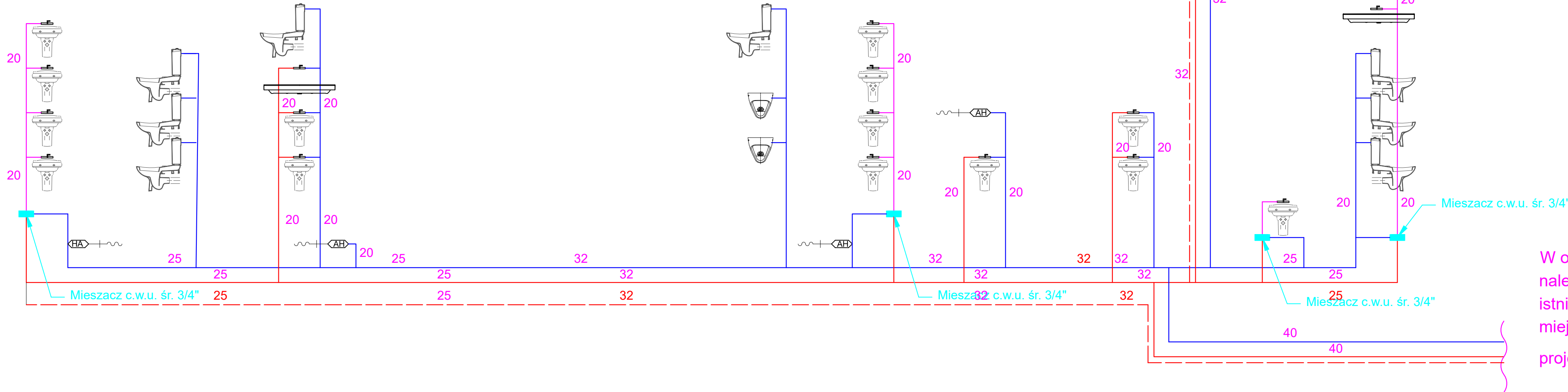
Mieszacz c.w.u. śr. 3/4"

Mieszacz c.w.u. śr. 3/4"

Mieszacz c.w.u. śr. 3/4"

Mieszacz c.w.u. śr. 3/4"

— Ciepła woda
— Zimna woda
- - - Cyrkulacja



Mieszacz c.w.u. śr. 3/4"

Mieszacz c.w.u. śr. 3/4"

Mieszacz c.w.u. śr. 3/4"

Mieszacz c.w.u. śr. 3/4"

W odcinku prowadzonym w obrębie budynku istniejącego należy prowadzić instalację średnicą Ø40. Zasilenie z istniejącej instalacji. Wpiąć się w najbliższym możliwym miejscu. W czasie realizacji miejsce wpięcia uzgodnić z projektantem.

INWESTOR: GMINA LUBLINIEC UL. PADEREWSKIEGO 5 42-700 LUBLINIEC		
INWESTYCJA: PRZEBUDOWA I REMONT HALI SPORTOWEJ PRZY SZKOLE PODSTAWOWEJ NR 1 ZLOKALIZOWANEJ PRZY ULICY SĄDOWEJ 9 W LUBLIŃCU		
BIURO PROJEKTOWE: PRACOWNIA PROJEKTOWO-INŻYNIERSKA MGR INŻ. ŁUKASZ WIŚNIEWSKI UL. SIWA 7 86-302 MOKRE		
NAZWA RYSUNKU: ROZWINIĘCIE INSTALACJI ZWU I CWU FAZA: PROJEKTOWA	SKALA: 1:20	FAZA: PROJEKT BUDOWLANY
ELEMENT PROJEKTU BUD.: PROJEKT WYKONAWCZY	DATA: 15 MAJA 2024r.	NUMER RYSUNKU: S-9
FUNKCJA: PROJEKTANT BRANŻA: SANITARNA	PODPIS:	
FUNKCJA: SPRAWDZAJĄCY BRANŻA: SANITARNA	PODPIS:	
FUNKCJA: OPRACOWAŁ BRANŻA: SANITARNA	mgr inż. ŁUKASZ WIŚNIEWSKI	PODPIS: